

Pracovní list - Opakování oběhové soustavy člověka

1. Vytvoř trojice, které spolu souvisejí (vybírej z nabídky pojmů)

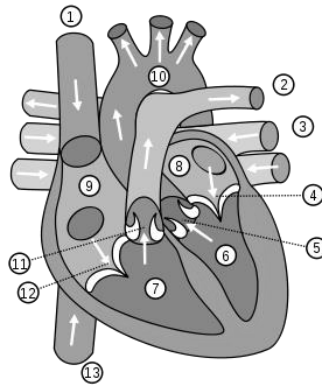
Jan Janský, krevní destičky, erythrocyty, rozvod kyslíku, hlavní tepna v těle, srdečnice, Rh faktor, červené krvinky, bílé krvinky, levá komora, leukocyty, trombocyty, srážení krve, boj proti infekci,

A B AB O

2. Doplň český název

Erythrocyty	
Hemoglobin	
Leukocyty	
Aorta	
Trombocyty	

3. Popiš srdce

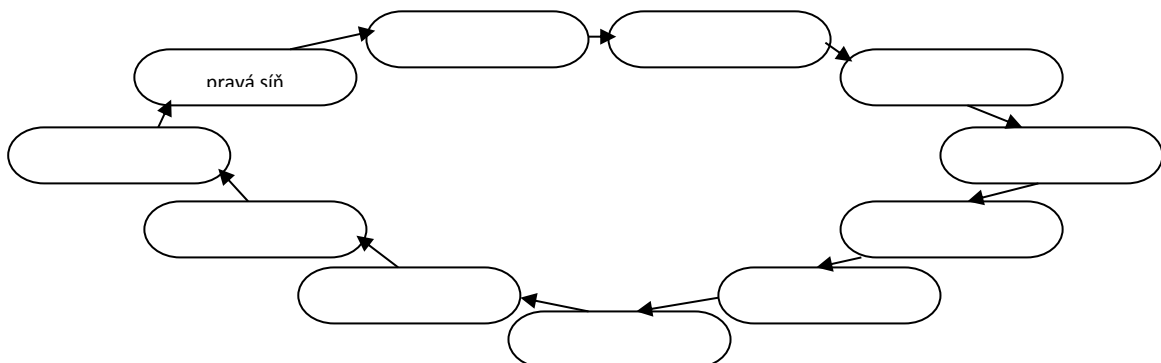


4. Rozděľ pojmy z velkého a malého krevního oběhu

srdečnice, levá síň, pravá komora, horní a dolní dutá žíla, levá komora, plicnice, pravá síň, plicní žíla



5. Zkus si představit, že jsi červená krvinka a sestav si svoji správnou trasu po těle. Začni v pravé síni srdce (máš teď kyslík nebo ne?)



1. Vytvoř trojice, které spolu souvisejí (vybírej z nabídky pojmů)

Jan Janský, krevní destičky, erythrocyty, rozvod kyslíku, hlavní tepna v těle, srdečnice, Rh faktor, červené krvinky, bílé krvinky, levá komora, leukocyty, trombocyty, srážení krve, boj proti infekci,

A B AB O

Jan Janský A B AB O Rh faktor	erythrocyty červené krvinky rozvod kyslíku	srdečnice hlavní tepna v těle	leukocyty bílé krvinky boj proti infekci	trombocyty krevní destičky srážení krve
-------------------------------------	--	-------------------------------------	--	---

2. Doplň český název

Erythrocyty	Červené krvinky
Hemoglobin	Červené krevní barvivo
Leukocyty	Bílé krvinky
Aorta	Srdečnice
Trombocyty	Krevní destičky

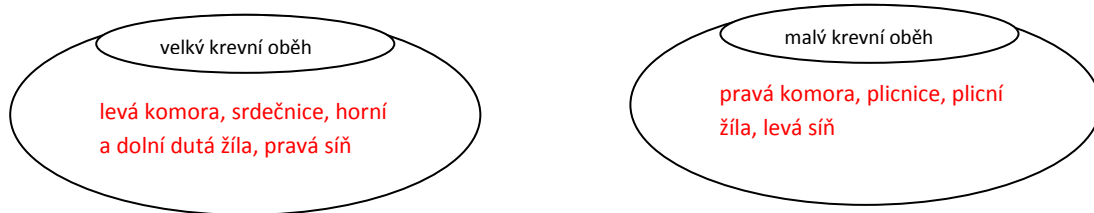
3. Popiš srdce

1. horní dutá žíla	10. srdečnice
2. plicnice	2. plicnice
9. pravá síň	3. plicní žíla
13. dolní dutá žíla	8. levá síň
12. trojicípa chlopeč	4. dvojicípa chlopeč
7. pravá komora	6. levá komora
5., 11. poloměsíčitá chlopně	

[http://cs.wikipedia.org/wiki/Soubor:Diagram_of_the_human_heart_\(multilingual\).svg](http://cs.wikipedia.org/wiki/Soubor:Diagram_of_the_human_heart_(multilingual).svg)

4. Rozděli pojmy z velkého a malého krevního oběhu

srdečnice, levá síň, pravá komora, horní a dolní dutá žíla, levá komora, plicnice, pravá síň, plicní žíla



5. Zkus si představit, že jsi červená krvinka a sestav si svoji správnou trasu po těle. Začni v pravé síni srdce (máš teď kyslík nebo ne?)

